

S.C.MERIDIAN 22 S.A. LUGOJ

Nr. 1236 / 01.03.2013

**STAT DE FUNCTII**

<b>Nr. crt.</b>	<b>Nr. crt.comp.</b>	<b>Denumire comp. si functie</b>
-----------------	----------------------	----------------------------------

**CONDUCERE**

- |    |                      |                     |
|----|----------------------|---------------------|
| 1. | 1. Director general  | - studii superioare |
| 2. | 2. Director tehnic   | - studii superioare |
| 3. | 3. Director economic | - studii superioare |

**COMPARTIMENT PERSONAL,SALARIZARE**

- |    |                               |                     |
|----|-------------------------------|---------------------|
| 4. | 1. Analist sisteme salarizare | - studii superioare |
| 5. | 2. Inspector resurse umane    | - studii medii      |

**COMPARTIMENT JURIDIC**

- |    |                      |                              |
|----|----------------------|------------------------------|
| 6. | 1. Sef compartiment  | - studii superioare juridice |
| 7. | 2. Consilier juridic | - studii superioare juridice |

**SERVICIUL ADMINISTRATIV**

- |     |                 |                |
|-----|-----------------|----------------|
| 8.  | 1. Sef serviciu | - studii medii |
| 9.  | 2. Secretar     | - studii medii |
| 10. | 3. Funct. a-tiv | - studii medii |

1 femeie de servici  
5 agent paza  
1 zugrav  
1 fochist  
1 zidar  
1 electrician

**COMPARTIMENT APROVIZIONARE**

- |     |                            |                |
|-----|----------------------------|----------------|
| 11. | 1. Sef compartiment        | - studii medii |
| 12. | 2. Administrator cumparari | - studii medii |

1 gestionar depozit  
1 mun. necalificat

## COMPARTIMENT AUDIT

13. 1. Auditor intern - studii superioare

### SERVICIU FINANCIAR-CONTABIL SI CASIERII

14. 1. Sef serviciu - studii superioare  
15. 2. Economist - studii superioare  
16. 3 Economist - studii superioare  
17. 4 Contabil - studii postliceale  
18. 5 Casier central - studii medii  
19. 6 Casier central - studii medii  
20. 7 Casier taxe comunale - studii medii  
21. 8 Casier taxe comunale - studii medii  
22. 9 Casier taxe comunale - studii medii

### SERVICIU COMERCIAL ABONATI

23. 1. Sef serviciu - studii superioare  
24. 2. Functionar economic - studii medii  
25. 3. Operator calculator - studii medii

### COMPARTIMENT CONTRACTE CITITORI

26. 1. Sef compartiment - studii medii

8 cititor apometre  
1 operator calc.

### COMPARTIMENT FOND LOCATIV

27. 1. Administrator fond locativ - studii superioare  
28. 2. Contabil - studii medii

### COMPARTIMENT MANAGEMENT,CALITATEA APEI, MEDIU,SANATATEA OCUPATIONALA ,PROTECTIA MUNCII

29. 1. Inspector PM - studii superioare

### BIROU TEHNIC ,METROLOGIC,ENERGETIC

30. 1. Tehnolog proiectant - studii superioare  
31. 2. Metrolog verifcator,sef atelier - studii superioare

4 mecanic auto  
1 lacatus mecanic  
1 electrician auto  
1 strungar

## LABORATOR CALITATEA APEI

32. 1. Sef formatie Laborator calitatea apei - studii superioare

8 laborante

### SECTIA APA -CANAL- TRANSPORT IN COMUN

33. 2. Sef sectie - studii superioare

34. 3. Sef formatie Uzina de apa 1+3 - studii superioare

11 electrician  
8 lacatus mecanic  
2 sudor  
2 m.necalificat

35. 4. Sef formatie Uzina de apa 2 - studii superioare

5 electrician  
7 lacatus mecanic  
1 strungar

36. 5. Sef formatie Retele apa-canal - studii superioare

37. 6. Tehnician tehnolog mecanic - studii superioare

13 instalator  
6 lacatus mecanic  
5 sudor  
3 mecanic utilaj  
19 m . necalificat  
1 zidar

38. 7. Sef Statie Epurare - studii superioare

3 electrician  
3 lacatus mecanic  
1 sudor  
1 instalator  
5 m. necalificat

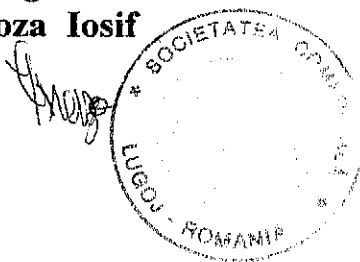
### COLOANA AUTO

39. 8. Sef coloana - studii medii

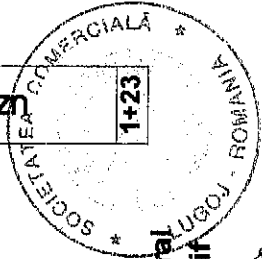
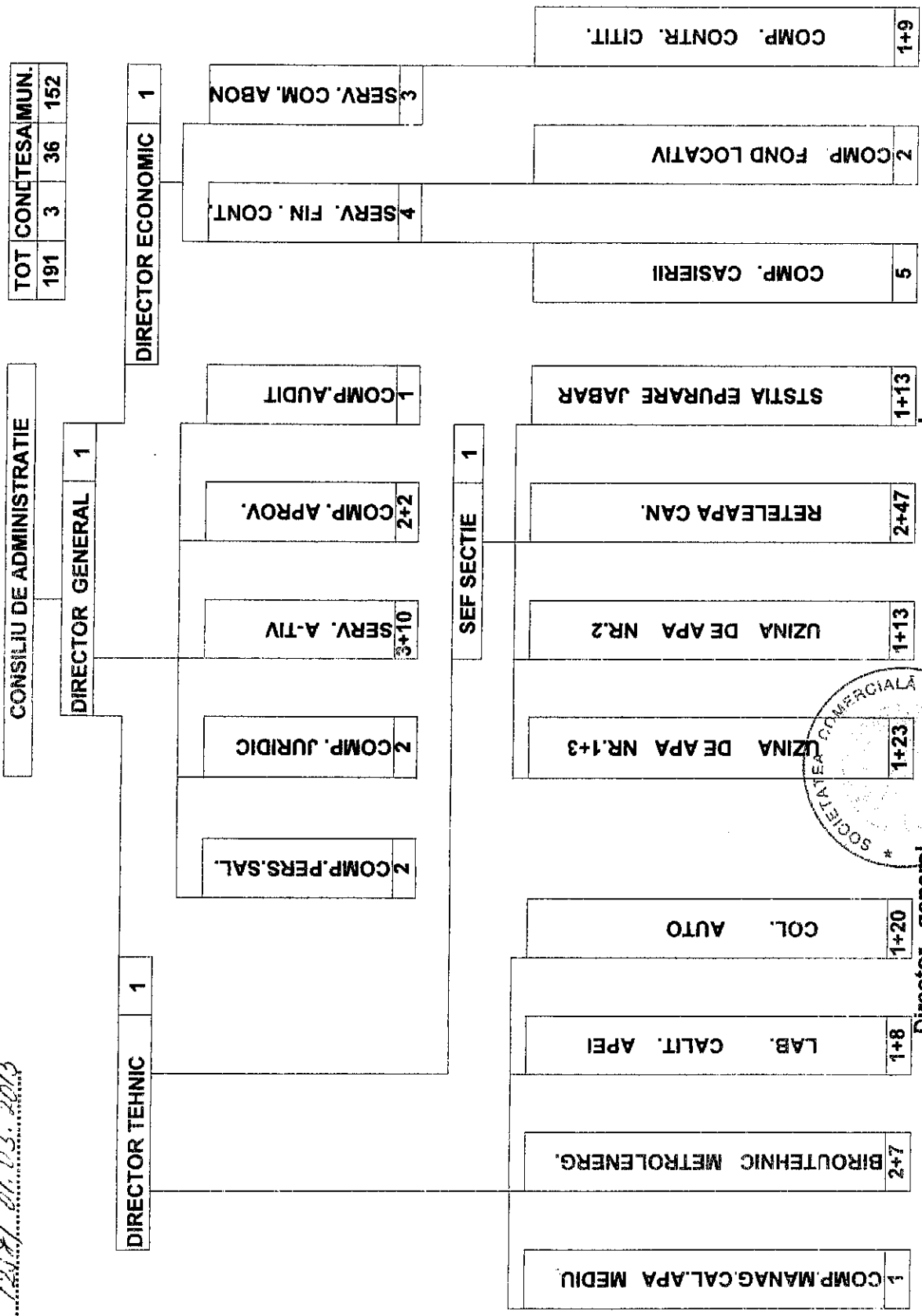
1 impegat  
17 sofer  
1 mecanic utilaj  
1 taxator

Director general  
Ing. Groza Iosif

Insp. resurse umane  
Crasovan Ana



S.C. MERIDIAN 22 S.A. LUGOJ  
Nr. 1281 din 03. 2013



Insp. resurse umane  
Crasboyan Ana

Director general  
Ing. Groza Iosif